

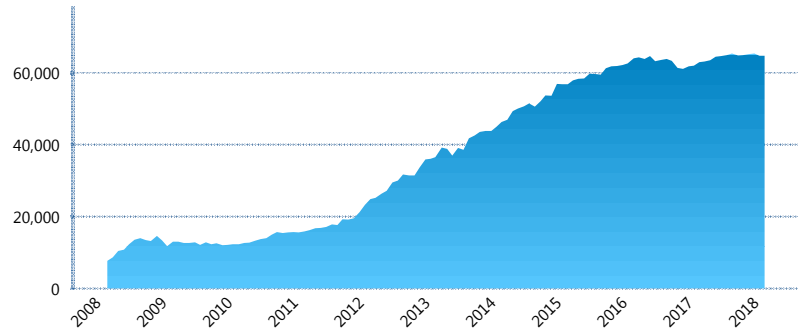
I. INFORMACIÓN FINANCIERA

I) Detalles del Fondo

Detalles del Fondo	
Razón Social	Siefore Invercap III, S. A. de C. V.
Inicio de Operaciones	03/03/2008
Tipo de Fondo	Básica
Clave Bolsa	INVERS3
Activos Administrados *	64,776
ISIN	MX54IN4M0022
Comisión Anual	1.08%
Administrador	Afore Invercap S.A. de C.V.
Director General	Ing. Eduardo José Villarreal Morales
Presidente del Consejo	César Augusto Montemayor Zambrano

Activos Administrados *

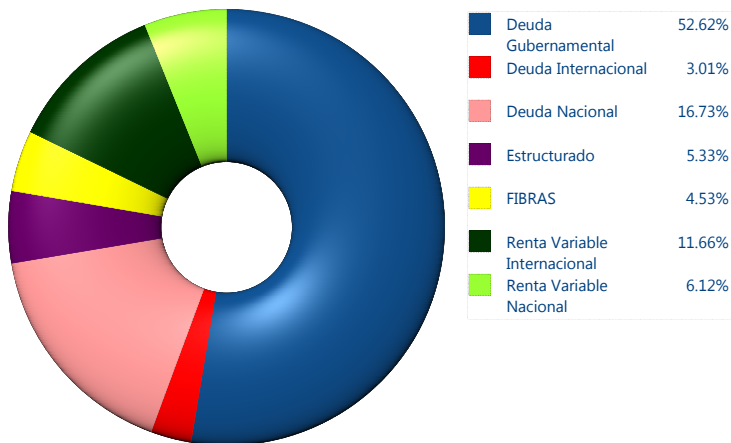
\$64,776



*Cifras en millones de pesos

Contiene el efecto de fusiones, cortes transversales y transferencias por edad. Para mayor información consultar: <http://www.consar.gob.mx/gobmx/Aplicativo/Factsheets/EC/ECSAR.pdf>

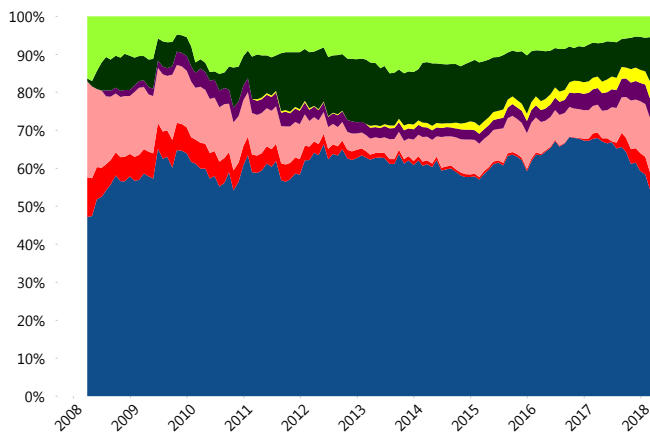
II) Inversiones



Tipo de Instrumento		Invercap (SB3)	Sistema Básicas 3**
Renta Variable Nacional	Renta Variable Nacional	6.12%	6.18%
	Total	6.12%	6.18%
Renta Variable Internacional	Renta Variable Internacional	11.66%	16.77%
	Total	11.66%	16.77%
Mercancías	Mercancías	0.00%	0.39%
	Total	0.00%	0.39%
FIBRAS	FIBRAS	4.53%	2.84%
	Total	4.53%	2.84%
Estructurado	Estructurados	5.33%	6.14%
	Total	5.33%	6.14%
Deuda Nacional	Aerolíneas	0.00%	0.01%
	Alimentos	2.15%	0.85%
	Automotriz	0.00%	0.13%
	Banca de Desarrollo	0.73%	1.52%
	Bancario	0.73%	1.25%
	Bebidas	1.19%	0.65%
	Cemento	0.00%	0.05%
	Centros Comerciales	0.00%	0.07%
	Consumo	0.00%	0.27%
	Deuda CP	0.00%	0.00%
	Empresas Productivas del Estado	0.47%	2.50%
	Estados	0.77%	0.47%
	Europesos	2.97%	3.05%
	Grupos Industriales	0.83%	0.66%
	Infraestructura	4.32%	3.55%
	Inmobiliario	0.25%	0.07%
	Otros	0.24%	0.98%
	Papel	0.02%	0.09%
	Serv. Financieros	0.00%	0.41%
	Siderúrgica	0.00%	0.00%
	Telecom	0.64%	1.18%
	Transporte	1.36%	0.62%
	Vivienda	0.04%	1.35%
Total	16.73%	19.71%	
Deuda Internacional	Deuda Internacional	3.01%	0.96%
	Total	3.01%	0.96%
Deuda Gubernamental	BONDES	0.00%	0.51%
	BONOS	19.33%	12.10%
	BPA182	0.00%	0.01%
	CBIC	0.00%	3.31%
	CETES	10.11%	4.31%
	DEPBMX	0.00%	0.00%
	REPORTO	2.63%	2.28%
	UDIBONO	20.25%	23.64%
UMS	0.29%	0.84%	
Total	52.62%	47.01%	
Total	100.00%	100.00%	

**Considera las inversiones de todo el grupo de SIEFORES Básicas 3 Cifras al cierre de marzo de 2018

Evolución de Inversiones



III) Desempeño

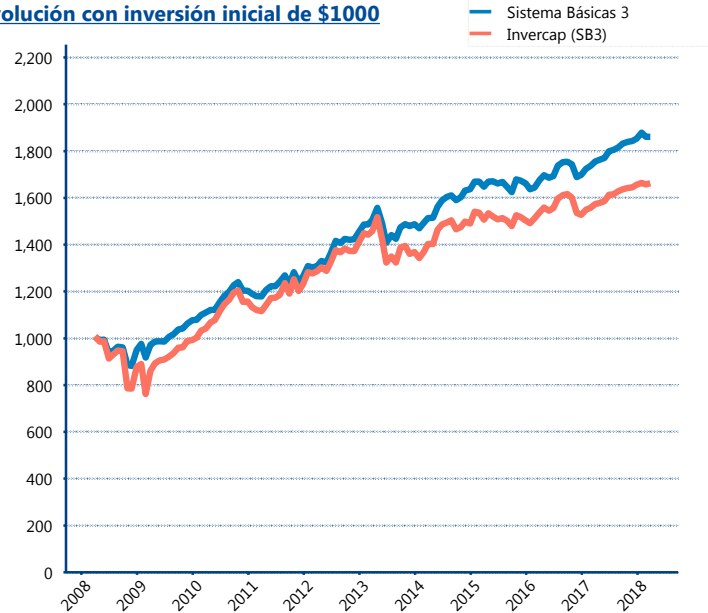
Rendimiento Bolsa

Tipo	Invercap (SB3)	Sistema Básicas 3
1 año	5.66%	6.15%
2 años	4.18%	5.49%
3 años	3.22%	4.03%
5 años	2.50%	4.18%

Indicador de Rendimiento Neto

Siefore	IRN %
Profuturo (SB3)	7.16%
SURA (SB3)	6.98%
Banamex (SB3)	6.48%
PensionISSSTE (SB3)	6.42%
Coppel (SB3)	6.31%
Metlife (SB3)	6.12%
Azteca (SB3)	6.03%
Principal (SB3)	5.93%
XXI-Banorte (SB3)	5.85%
Inbursa (SB3)	5.22%
Invercap (SB3)	5.16%
Promedio Simple	6.15 %
Promedio Ponderado	6.35 %

Evolución con inversión inicial de \$1000



Construido con el precio de la Siefore registrado en la Bolsa Mexicana de Valores

IV) Medidas de sensibilidad y riesgos

Evolución del Plazo Promedio Ponderado

